

A decorative graphic on the left side of the slide consists of a vertical black line intersecting a horizontal black line. To the left of the intersection, there are overlapping colored squares: a blue square at the top, a red square in the middle, and a yellow square at the bottom.

2ª REVISÃO TARIFÁRIA PERIÓDICA - 2009

CELG DISTRIBUIÇÃO S.A. – CELG D

Julho/2009



INDICADORES DE CONTINUIDADE DO SERVIÇO DE DISTRIBUIÇÃO DE ENERGIA ELÉTRICA

DEC e FEC



ANEEL / CELG D

Cabe à Agência Nacional de Energia Elétrica – ANEEL estabelecer tarifas que assegurem ao consumidor o pagamento de uma tarifa justa, como também garantir o equilíbrio econômico-financeiro da concessionária de distribuição para que ela possa oferecer um serviço com a qualidade, confiabilidade e **continuidade necessárias.**



ANEEL / CELG D

Por meio do controle das interrupções, do cálculo e da divulgação dos indicadores de continuidade de serviço, as distribuidoras, os consumidores e a ANEEL podem avaliar a qualidade do serviço prestado e o desempenho do sistema elétrico.



ANEEL / CELG D

Os valores das metas anuais dos indicadores de continuidade dos conjuntos de unidades consumidoras são disponibilizados por meio da Audiência Pública da Revisão Tarifária Periódica e são estabelecidos em Resolução específica, quando da aprovação da referida Revisão Tarifária Periódica.



ANEEL / CELG D

Para estabelecer o padrão dos indicadores de continuidade, são considerados os atributos físico-elétricos de todos os conjuntos:

- a) Área (km²);**
- b) Extensão de rede primária (km);**
- c) Média mensal da energia consumida (MWh);**
- d) Total de unidades consumidoras atendidas;**
- e) Potência instalada (kVA);**
- f) se pertencem ao sistema isolado ou interligado.**



Trabalho FUPAI / CELG D

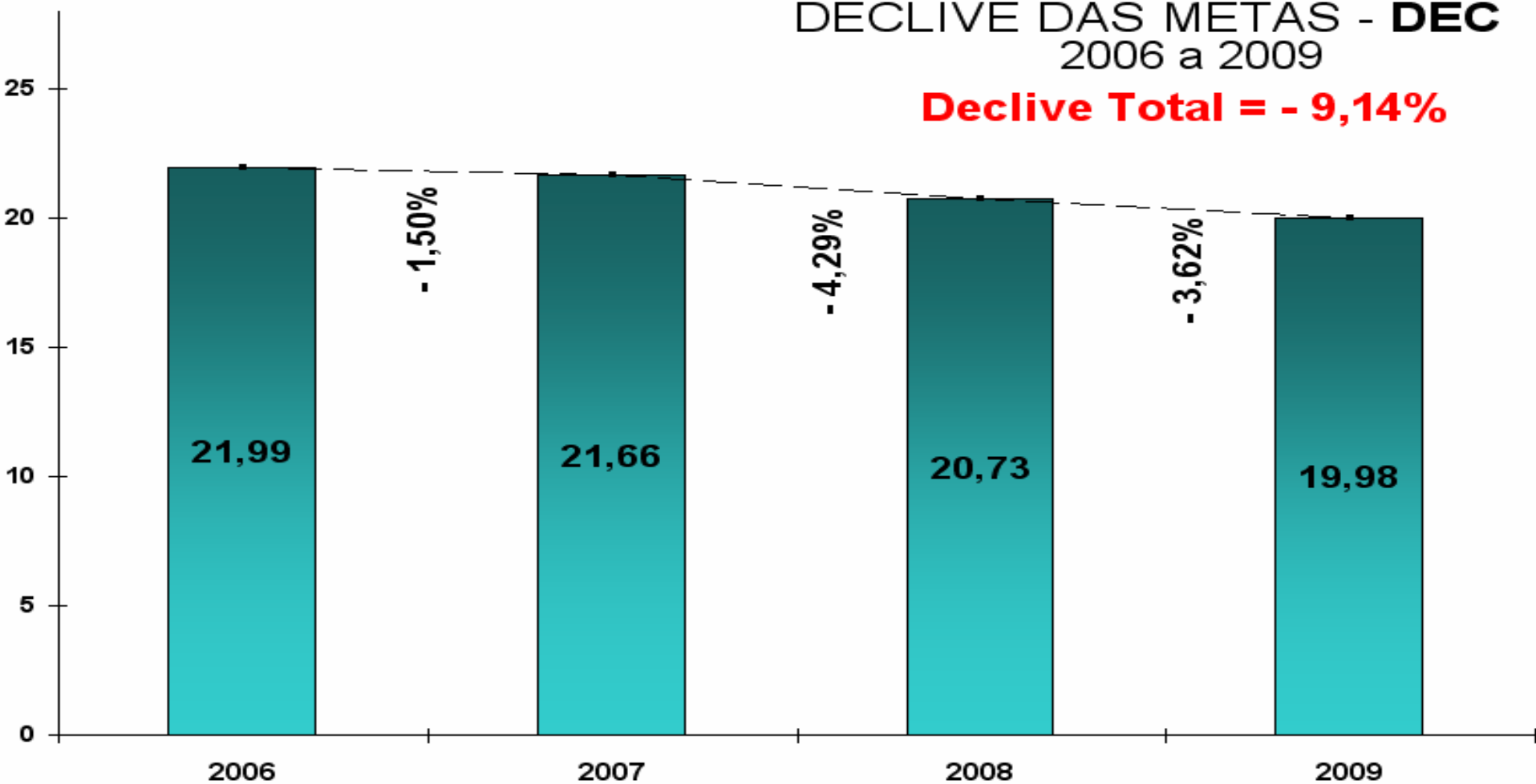
Novos Atributos (Proposta CELG D)

- Descarga Atmosférica
- Índice Pluviométrico
- Envelhecimento dos ativos

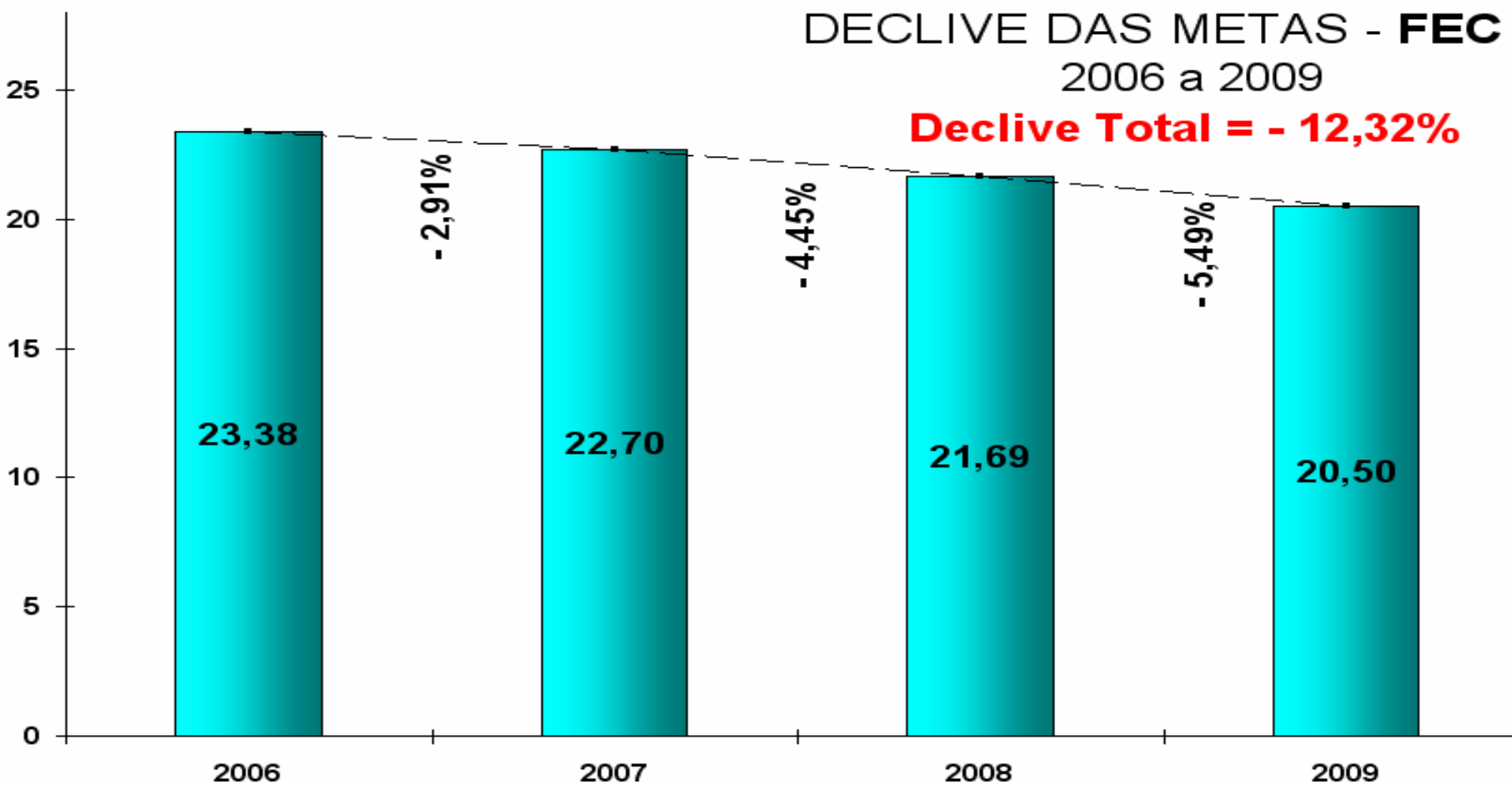
Valores das metas vigentes

DECLIVE DAS METAS - DEC
2006 a 2009

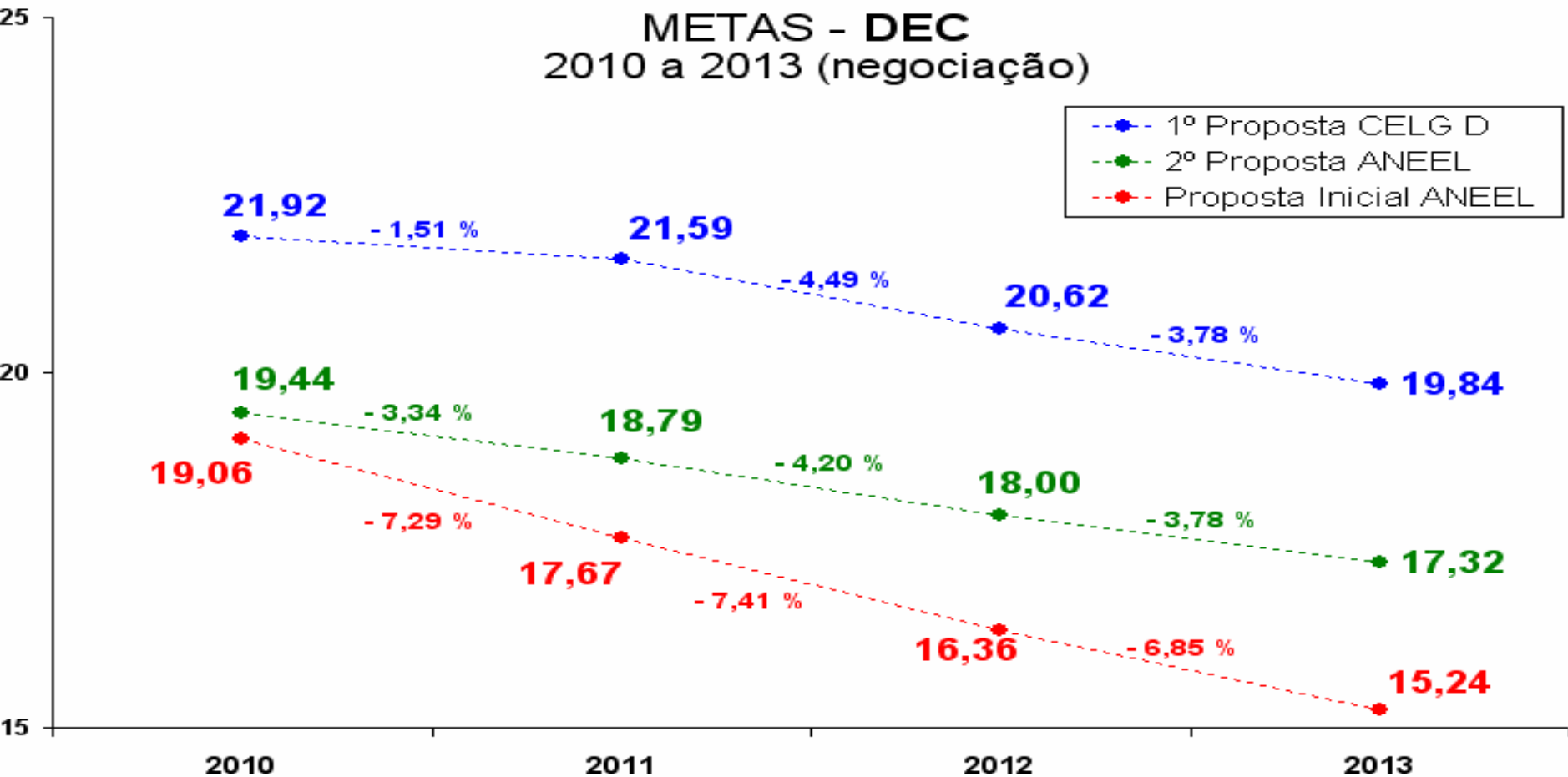
Declive Total = - 9,14%



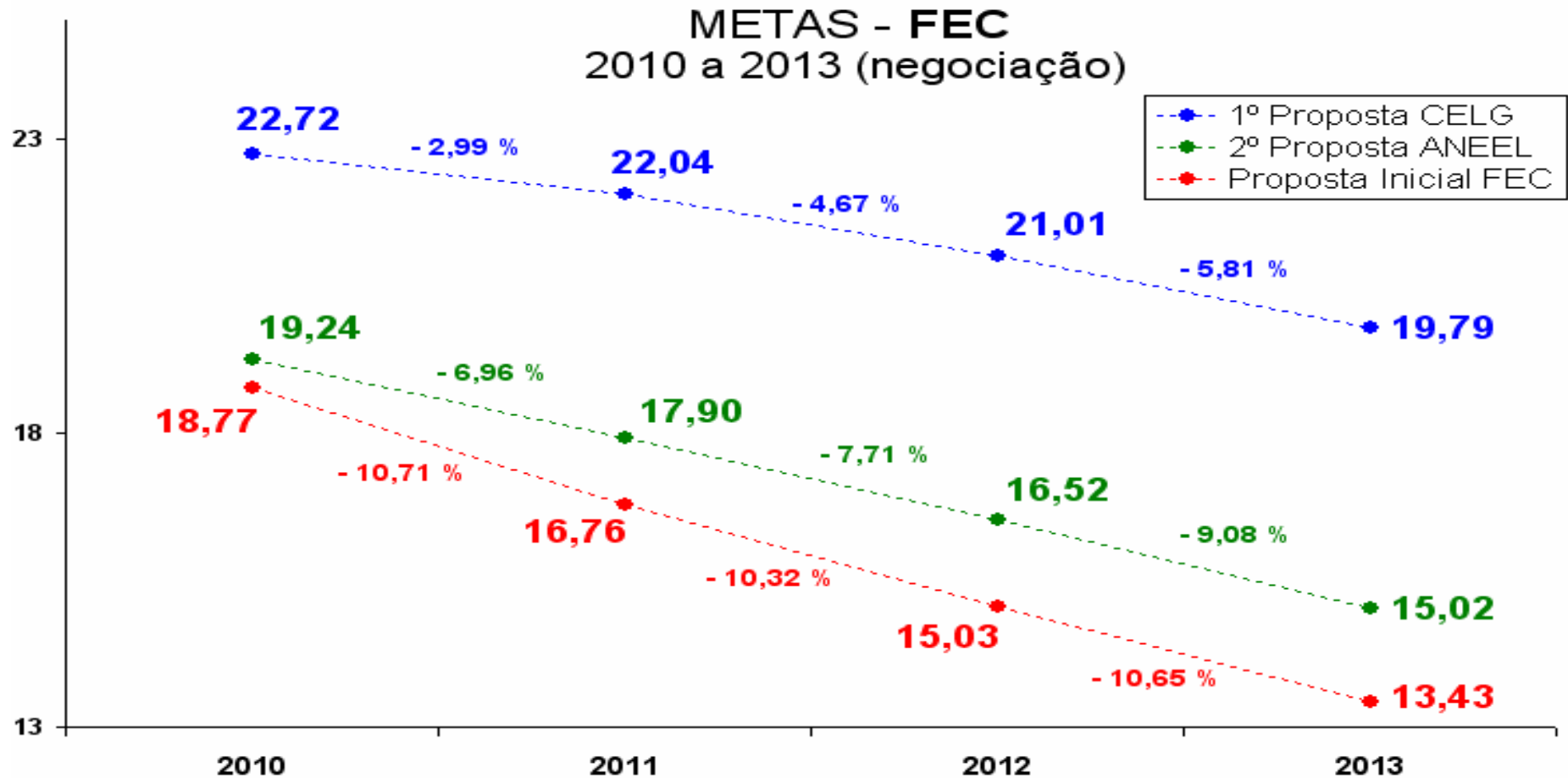
Valores das metas vigentes



PROPOSTAS DEC



PROPOSTAS FEC





RESUMO DA NEGOCIAÇÃO

PROPOSTAS	META 2010		META 2011		META 2012		META 2013	
	DEC	FEC	DEC	FEC	DEC	FEC	DEC	FEC
Proposta Inicial ANEEL	19,06	18,77	17,67	16,76	16,36	15,03	15,24	13,43
1º Proposta CELG D	21,92	22,72	21,59	22,04	20,62	21,01	19,84	19,79
2º Proposta ANEEL	19,44	19,24	18,79	17,90	18,00	16,52	17,32	15,02



Declives 2010/2013

	Declive 2010/2013	
	DEC	FEC
Proposta Inicial ANEEL	- 20,04%	- 28,45%
1ª Proposta CELG D	- 9,49%	- 12,90%
2ª Proposta ANEEL	- 10,91%	-21,93%

Metas anuais globais outras concessionárias

	DEC					FEC				
	2009	2010	2011	2012	2013	2009	2010	2011	2012	2013
CELG D		19,44	18,79	18,00	17,32		19,24	17,90	16,52	15,02
CELPA	30,19	29,19	28,19			30,53	29,53	28,53		
CEPISA		27,95	26,77	25,37	24,05		25,02	22,74	20,22	18,10
CEMAR		39,25	33,39	28,47	24,28		25,51	23,02	20,43	17,95
CELTINS	39,00	37,77	36,30	34,95		32,01	30,61	29,36	28,02	